

社員の健康管理をクラウドでお届け

健康管理サービス

+ 健ノ助 +

Powered by Happiness Partners



～導入をご検討のお客様向け～

サービス概要資料

2023年5月更新

健診結果管理からストレスチェック 労基報告まですべてをクラウド型サービスで一括管理

健康管理を行いたい

でも何から始めたら良いかわからない

健診結果の紙管理をやめて
事務作業の時間を短縮したい

使いこなせるか不安
わかりやすく簡単な操作で管理したい

健診結果のデータ化から取込まで
まとめてお願いしたい

システム導入はできるだけ
安価に済ませたい



そのお悩み、健ノ助がすべて解決いたします！

健ノ助導入のメリット



クラウドでの一括管理

紙でバラバラに管理していた情報(※1)を、クラウドで一括管理。従業員の健康情報を集約することで、事務作業の手間を減らします。

※1 健診管理(受診管理・結果管理)・長時間労働管理・ストレスチェック等



簡単な操作で労基報告まで

シンプル設計と簡単操作で、受診勧奨/結果管理/就労判定/労基報告までをスムーズに。報告書はクラウド上に保存された健診結果、ストレスチェック結果をもとに、自動集計されたデータをPDFにて出力、そのまま提出可能です。わずらわしいエクセルの手入力作業から解放します。



リーズナブルな価格

初期費用44,000円(税込)

月次費用159円(税込)※月額1ユーザーあたり

上記価格から利用可能。自社サーバーの構築費用は必要ありません。



健診結果データ化もセットで依頼可能

健ノ助とセットで健診結果データ作成からデータ投入まで代行いたします。(※1) 医療機関毎に異なる健診結果の単位や判定を統一することで、従業員の健康の“見える化”に貢献いたします。(※2)

※1 別途オプション対応

※2 人間ドック学会基準にて判定を統一

健ノ助作業STEP：健康診断の場合

各種情報登録

組織情報(部署・就労場所・従業員)を登録します。
また、管理したいコース(各種健康診断)を登録します。

対象者設定

コースに対して従業員を割り当てます。

予約登録

医療機関へ予約した内容を登録します。
例:Aさんが〇月〇日にBクリニックで健康診断を予約済

受診勧奨

未予約者を抽出し、
未予約者に対して医療機関への予約と受診を促します。

健診結果登録

医療機関から送られてきた健診結果を健ノ助に登録します。

健診結果管理

登録した結果データをもとに、従業員の健康状態を確認します。
二次検査対象の確認や、就労判定を実施します。

労基報告出力

登録された健診結果データは自動集計され、PDFにて出力されます。
そのまま労基報告書として提出可能です。



健ノ助作業STEP： ストレスチェックの場合

各種情報登録

組織情報(部署・就労場所・従業員)を登録します。
また、管理したいコース(ストレスチェック)を登録します。

対象者設定

コースに対して従業員を割り当てます。

ストレスチェック案内

従業員へストレスチェック実施案内メールを送付します。

ストレスチェック実施

健ノ助内でストレスチェックを実施します。
※外部のストレスチェックデータは、健ノ助用のフォーマットにデータを合わせていただくことで取込が可能となります。

結果集計・分析

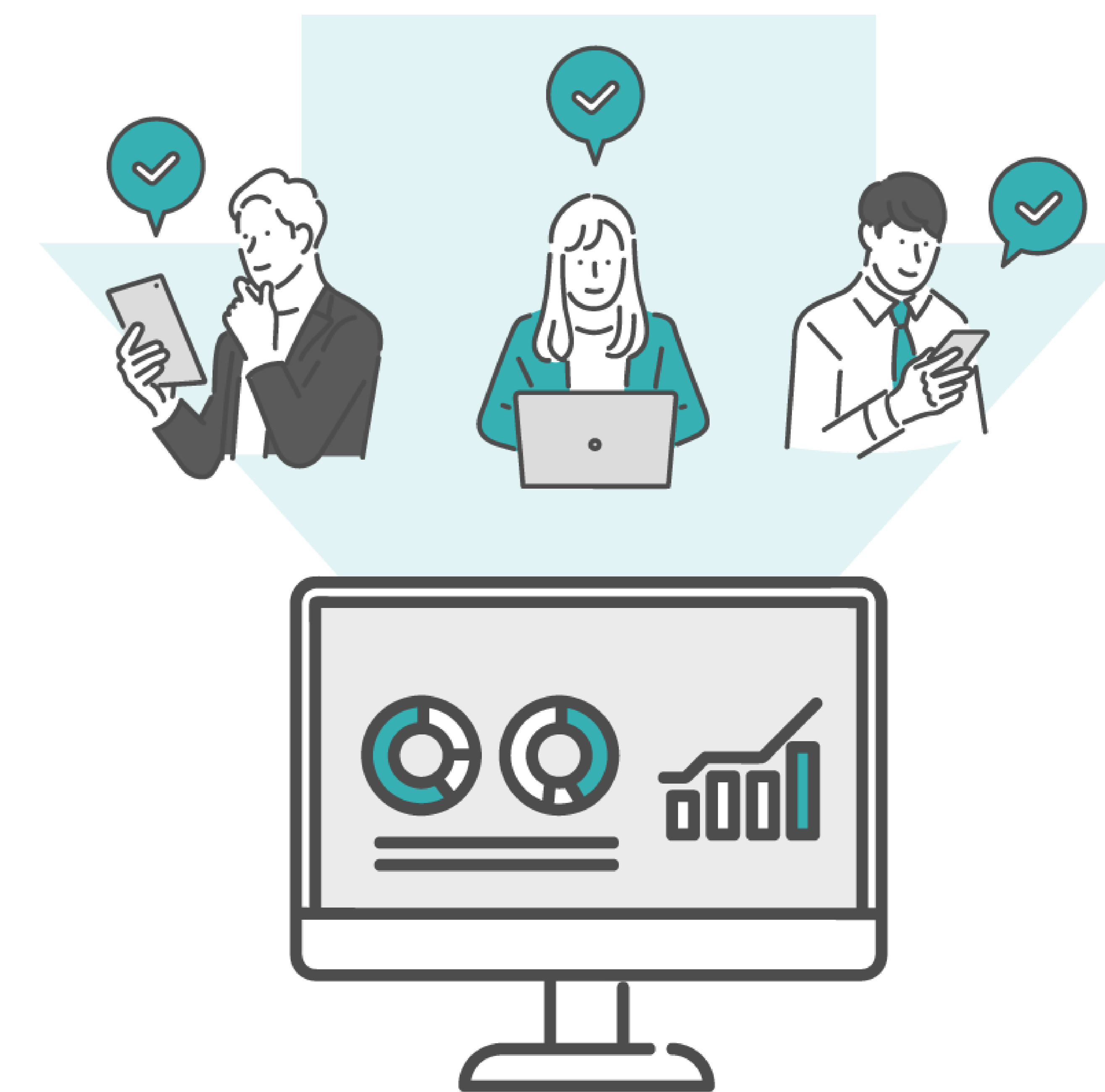
組織分析をします。

面談案内

高ストレス者に対して個別にメッセージで面談の案内ができます。

労基報告出力

登録されたストレスチェック結果データは自動集計され、PDFにて出力されます。
そのまま労基報告書として提出可能です。



便利なオプション機能

システム導入とあわせて健診結果のデータ化を依頼することで、さらに事務作業の手間を短縮できます！
もちろん、データ化からデータのアップロードまで対応いたします。
お客様に行っていただくことは、紙健診結果の送付と組織情報の登録のみ！ぜひ、ご活用ください。

法定項目

定期健診、雇入時健診、深夜業健診

協会けんぽ項目

生活習慣病予防健診

海外派遣項目

海外派遣労働者健診

人間ドック項目

人間ドック ※プレミアムプランをお申し込みの方のみ

